

dne **27. 4. 2023** od **7:30** do **18:30** hodin

Plánovaná odstávka zahrnuje tyto lokality:**Čečelice (okres Mělník)**

Břízová: č. o. 1, 2, 4, 5, 6, 8, 10, 12, 14

Byšická: č. o. 6, 7, 9, 11, 13, 15, 17

Dlážděná: č. o. 5, 6, 10, 18, 19, 20

Družstevní: č. o. 1-6, 8, 9, 11-18, 20, 21

Hřbitovní: č. o. 1-18, 20, 22

Konětopská: č. o. 1, 3, 5, 6, 7, 10, 10, 12, 14, 15, 16, 19-29, 29-43, 45, 52, 53, 55, 88; č. p. 261

Levá: č. o. 1, 2, 4-8

Mikov: č. o. 1, 2, 3, 4, 6, 8-12

Nouzov: č. o. 2-42, 44, 45

Školní: č. o. 2-6, 8, 10, 11, 12

U Drůbežárny: č. o. 1-8, 10; č. p. 212, 247, 249, 251, 254, 255

U Kapličky: č. o. 1-11

U Trativodu: č. o. 3, 4, 5, 6, 8, 10

Všetatská: č. o. 1, 3, 8, 12, 16, 18, 20, 21

kat. území **Čečelice** (kód **618772**): **parcelní č. 69/4, 127/1, 178/2, 271/10, 271/14, 804/7, 806/4, 876/2, 1050/22, 1085/70, 1095/2, 1248/1, 1749/5**

Konětopy (okres Praha-východ)

č. p. 1-12, 14, 15, 16, 17, 19, 20, 21, 23-30, 32, 33, 35-62, 64-70, 72-90, 92, 93, 95-99, 101-117, 119-124, 126-135, 137, 139-144, 149, 150, 151, 152, 154

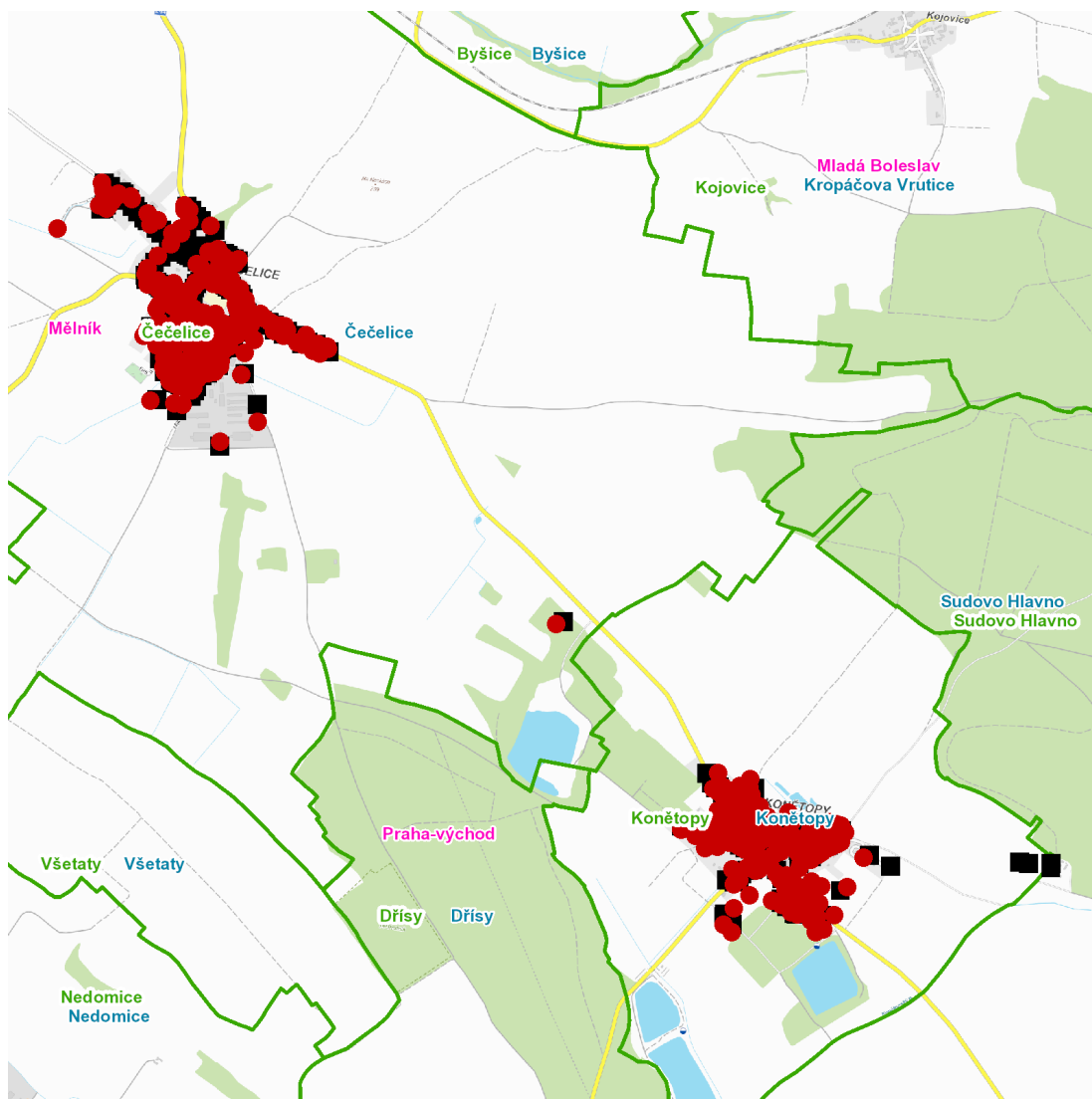
kat. území **Konětopy** (kód **669059**): **parcelní č. 17/6, 150, 165/3, 171/16, 219/1, 245/5, 263/1, 263/2, 271/45, 271/46, 271/50, 330/1, 330/8, 340, 344/19, 344/20, 344/27**

UPOZORNĚNÍ

Dotčené zařízení distribuční soustavy je nutné i v době odstávky považovat za zařízení pod napětím, a proto vás žádáme o dodržení všech zásad bezpečnosti a provedení opatření potřebných k zamezení případných škod na zdraví a majetku. | Provozovatelé výroben elektřiny jsou povinni zajistit přerušení dodávky elektřiny z výroby do vypnutého úseku distribuční soustavy.

NEJDE VÁM ELEKTŘINA...

TIP: Registrujte se zdarma na www.cezdistribuce.cz/sluzba a informace o odstávkách elektřiny budete dostávat e-mailem nebo SMS. U poruch zasíláme SMS s předpokládanou dobou obnovení dodávek. | Aktuální stav dodávek elektřiny na konkrétní adrese zjistíte snadno, rychle a bez registrace na portále **Bez Šťávy** (www.bezstavy.cz).

dne **27. 4. 2023** od **7:30** do **18:30** hodin**Orientační mapový podklad odstávkou dotčených lokalit****VYSVĚTLIVKY**

- – adresy dotčené odstávkou elektřiny
- – místa připojení k elektrické síti dotčená odstávkou

INFORMACE ZASLÁNA

IDDS: mh8bjkk (Obec Čečelice)

IDDS: cunj2pn (Obec Konětopy)